

KNIHA ZAŘIZOVACÍCH PŘEDMĚTŮ

REKONSTRUKCE BYTU POŠTOVSKÁ 1 - BRNO, BYT ČÍSLO 24

**Rekonstrukce bytu Poštovská 1 - Brno, byt číslo 24 - 5NP
DOKUMENTACE PRO PROVEDENÍ STAVBY**

investor: Statutární město Brno, Dominikánské náměstí 196/1, Brno-město, 60200 Brno
generální projektant: ARTHEON s.r.o., kancelář Kroftova 2619/45, 616 00 Brno Žabovřesky
datum: červen 2020

OBSAH

1.	WC – KLOZET ZÁVĚSNÝ	1 ks	2
2.	U - UMYVADLO SE SKŘÍŇKOU	1 ks.....	3
3.	D - DŘEZ KUCHYŇSKÝ	1 ks.....	4
4.	SK - SPRCHOVÝ KOUT	1 ks.....	5
5.	AP - AUTOMATICKÁ PRAČKA	1 ks.....	7
6.	M - VESTAVNÁ MYČKA	1 ks	8
7.	EO - ELEKTRICKÝ OHŘÍVAČ	1 ks	9
8.	KŽ - KOUPELNOVÝ ŽEBŘÍK	1 ks	9
9.	RV – ROHOVÝ REGULAČNÍ VENTIL 1/2“ x 3/8“	6 ks.....	10
10.	IZOLACE POTRUBÍ TEPLÉ A STUDENÉ VODY		11
11.	POTRUBÍ VNITŘNÍ KANALIZACE.....		11
12.	POTRUBÍ VNITŘNÍ VODOINSTALACE		12

1. WC – KLOZET ZÁVĚSNÝ

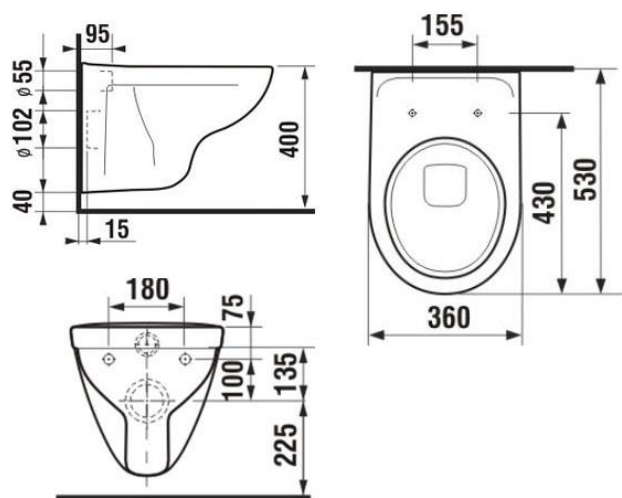
1 ks

Závěsná WC mísa

Materiál: sanitární keramika, bílá povrchová úprava

Rozměry: 36x53x36,8 cm

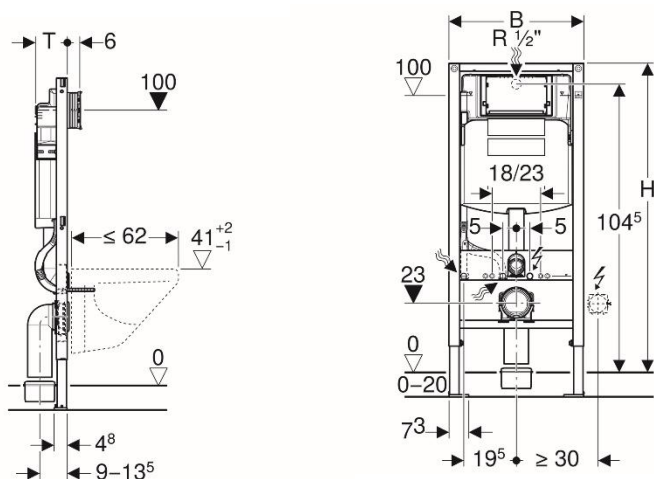
Včetně sedátka s poklopem. Včetně kompletace, veškerého připojovacího příslušenství a výdřevy.



Podomítkový modul pro závěsné WC s nádrží

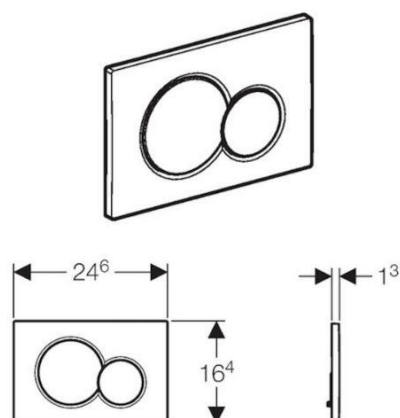
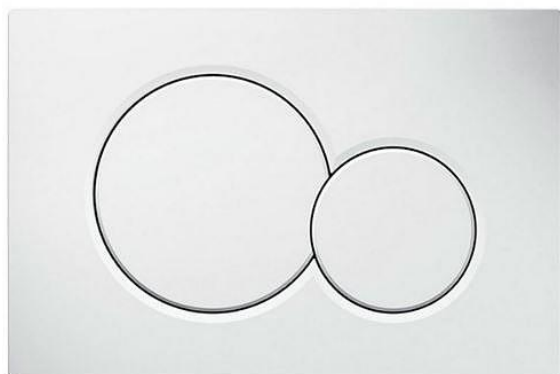
Použití jako nosný do sádkartonu

Úsporné splachování



Ovládací tlačítko

Materiál: plast, barva bílá



Umyvadlo

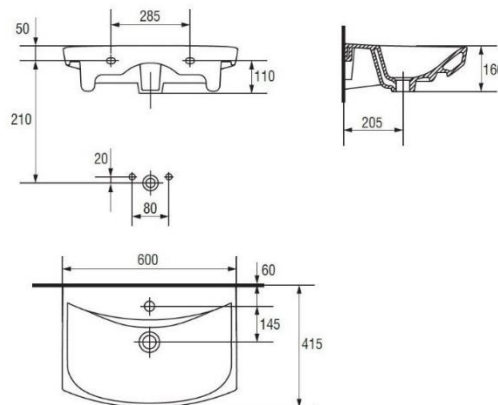
Závěsné umyvadlo s přepadem a otvorem pro armaturu

Materiál: sanitární keramika, barva bílá

Rozměry: 60x41,5 cm (š*h)

Instalace: na SDK předstěnu/podomítkový modul

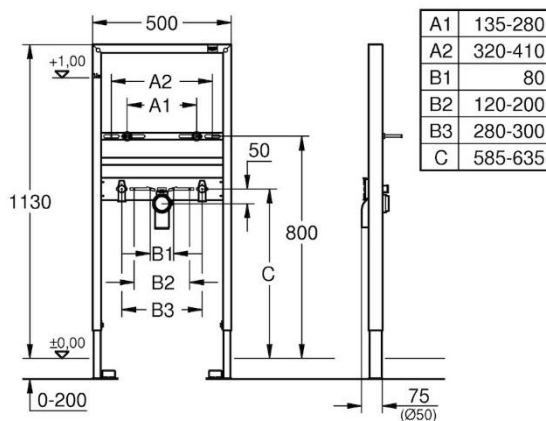
Včetně kompletace, veškerého připojovacího příslušenství a výdřevy.



Podomítkový modul pro závěsné WC s nádržkou

Modul pro umyvadlo, pro stojánkovou baterii - instalace pro předstěnovou montáž.

Pro obložení sádkartonem, kompletně předmontováno.



Skříňka

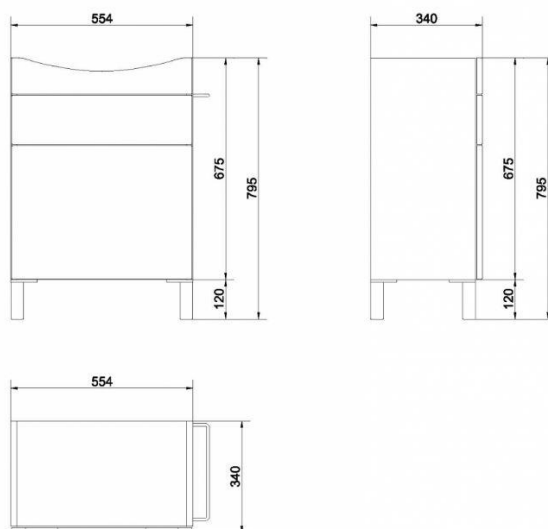
Závěsná skříňka pod umyvadlo.

Materiál: korpus - dřevotřísková deska - CPL laminát, čelo - deska MDF, barva bílá - čelo, dřevěný dekor (buk) - korpus

Rozměry: 55,4x34x67,5 (š*h*v) dle nákresu

Instalace: na stěnu

Otevírání: "push to open"

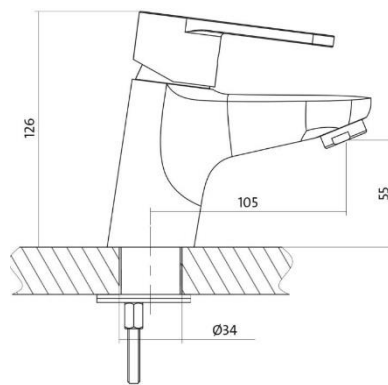


Umyvadlová baterie

Baterie jednopáková, jednootvorová, stojánková, s pevným výtokovým rámečkem.

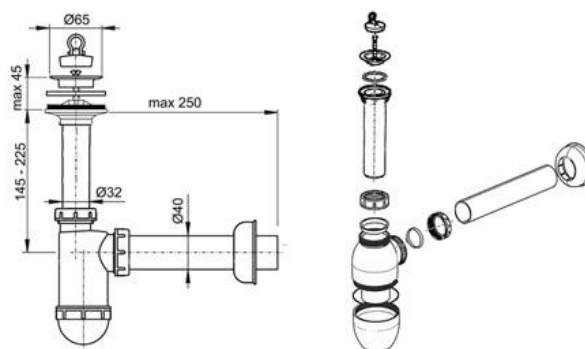
Materiál: keramická kartuš, povrch chrom

Plastová krytka, flexi připojovací hadičky.



Umyvadlový sifon

Materiál: plast, barva bílá



3. D - DŘEZ KUCHYŇSKÝ

1 ks

Dřez NENÍ součástí dodávky! Bude provedena pouze příprava k jeho instalaci!

Vestavný dřez

Obdélníkový, s otvorem pro stojánkovou baterii.

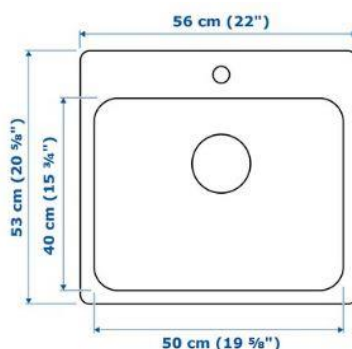
Materiál: nerezavějící ocel.

Rozměry: 56x53 cm, hloubka 18 cm

Objem: 28l

Osazení do rámu skříňky o šířce nejméně 60 cm.

Včetně kompletace a veškerého připojovacího příslušenství.



Kuchyňská mísicí baterie

Materiál: mosaz/zinek, pokovované – barva nerezavějící oceli

Přípevnění na 35 mm otvor.

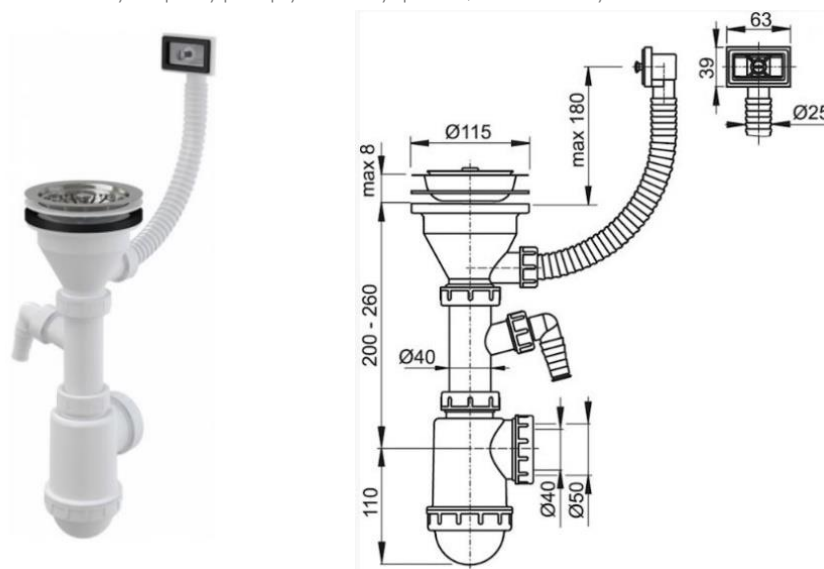
Včetně perlátoru 8l/min



Sifon/sítko ke dřezu

S flexi přepadem a přípojkou pro myčku

Materiál: trubky – polypropylenový plast, odtokový ventil – nerezavějící ocel, těsnění – syntetická guma



4. SK - SPRCHOVÝ KOUT

1 ks

Prosklené posuvné dveře do niky

Rozměr: šířka 110 cm, výška 195 cm,

Stavební šířka: 110 – 112 cm

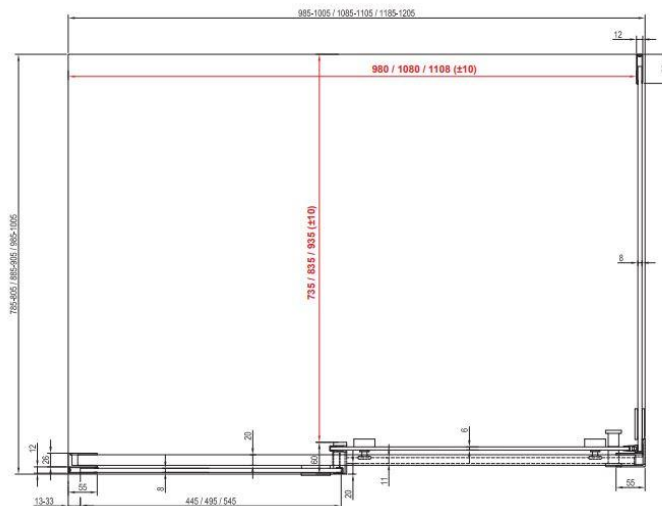
Dveře: posuvné, šíře 460 mm

Materiál: panty, madla, úchyty, rám – chrom

Sklo: bezpečnostní, 10 mm, transparentní

Instalace: na vaničku a ke stěnám

Včetně kompletace a veškerého připojovacího příslušenství.

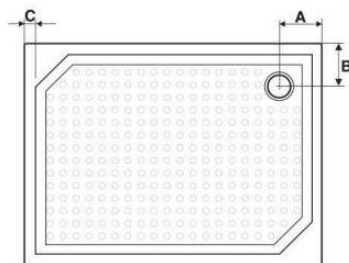


Sprchová vanička

Rozměry: 110x80x4 cm, rozměr A, B = 160 mm, rozměr C=50 mm

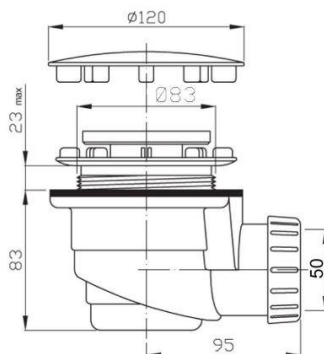
Dno: profilované

Hloubka vaničky: 2 cm



Sprchový vaničkový sifon

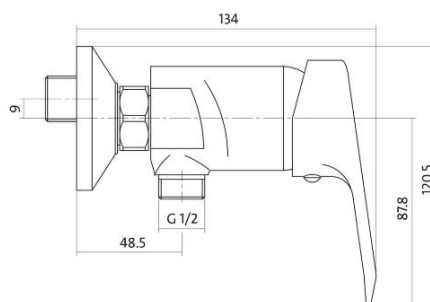
Vaničkový sifon, průměr otvoru 90 mm, DN 50. Krytka leštěný nerez.



Sprchová baterie

Sprchová baterie jednopáková, dvouotvorová, nástěnná, bez přepínače.

Materiál: chrom

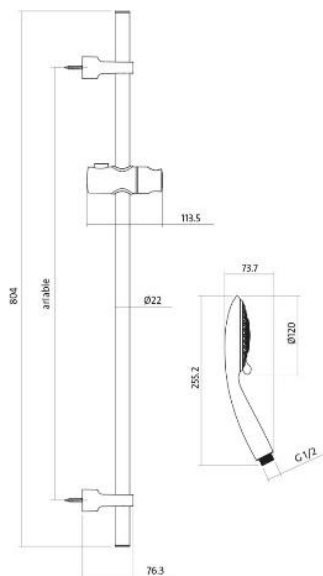


Sprchová tyč

Sprchová nástěnná souprava s tyčí a posuvným držákem.

Hadice: PVC, délka 200 cm

Tyč: délka 80 cm, s posuvným držákem



5. AP - AUTOMATICKÁ PRAČKA

1 ks

Samotná automatická pračka NENÍ součástí dodávky! Bude provedena pouze příprava k její instalaci!

Automatická pračka

Automatická pračka volně stojící, barva bílá.

Energetická třída: A+++

Odhadovaná roční spotřeba energie: 116 kWh

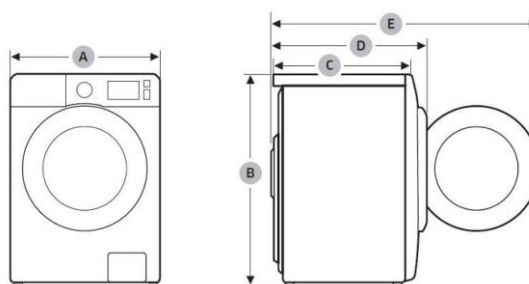
Odhadovaná roční spotřeba vody: 8100 l

Kapacita prádla pro praní: 8kg

Hlučnost při praní: 49dB

Počet otáček za minutu: 1400 ot/min

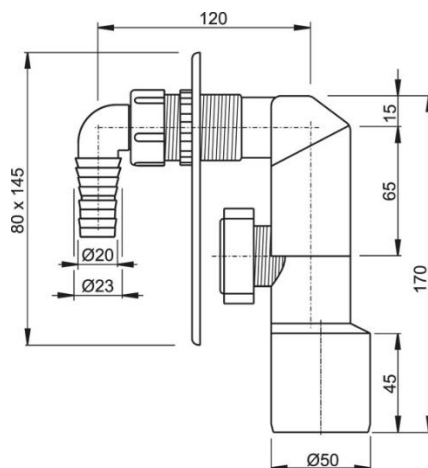
Rozměry: 600x850x550 (š*v*h)



A	600 mm
B	850 mm
C	550 mm
D	635 mm
E	1075 mm

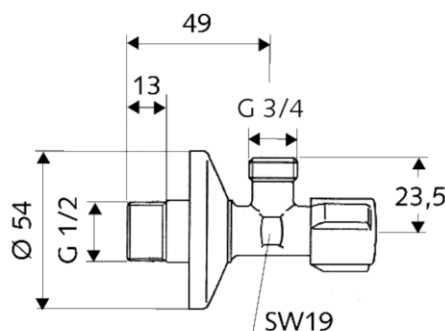
Sifon podomítkový pračkový

Materiál: plast, barva bílá



Pračkový rohový ventil 1/2" x 3/4" bez zpětné klapky

Materiál: mosaz, povrch chrom



6. M - VESTAVNÁ MYČKA

1 ks

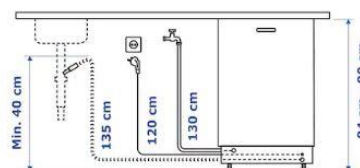
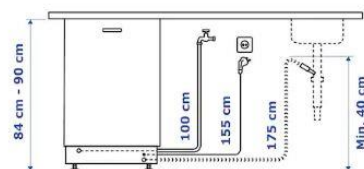
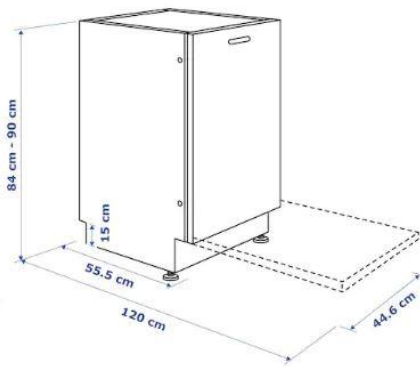
Samotná vestavná myčka NENÍ součástí dodávky! Bude provedena pouze příprava k její instalaci!

Vestavná myčka úzká o šířce 45 cm, energetická náročnost A+.

Kapacita p jídelních sad nádobí. LED ukazatel programů. Myčka je vybavena pro větší bezpečnost AQUA STOPEM proti přetečení. Hlučnost 47 dB, spotřeba energie při standartním programu 0,778kWh.

Rozměry: 44,6x55,5x81,8 (š*h*v)

Délka kabelu: 150 cm



(Napojení myčky na odpad je možné přes odpadní sifon kuchyňského dřezu.)

7. EO - ELEKTRICKÝ OHŘÍVAČ

1 ks

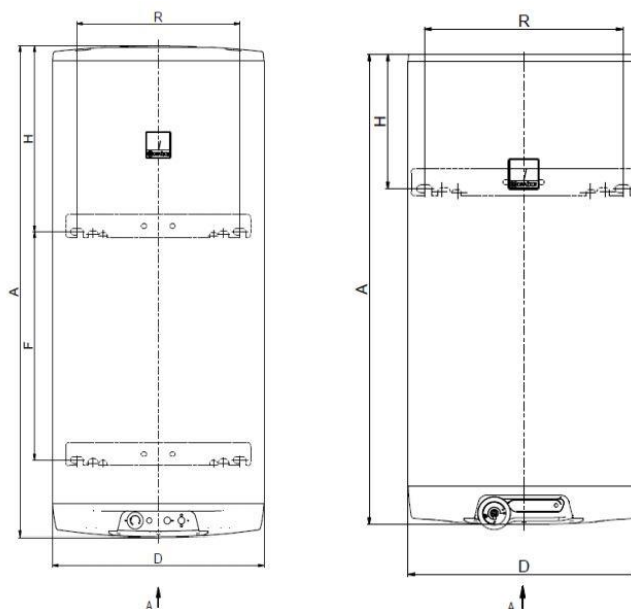
Svislý elektrický ohřívač vody s keramickým topným tělesem.

Rozměry: 1067x524 (výška*průměr)

Objem: 122 l

Energetická účinnost: 36%

Včetně kompletace, veškerého připojovacího příslušenství a statického ukotvení ke stěnám.



A	1067
B	562
C	14
D	524
E	760
F	682
H	297
K	116
R	450

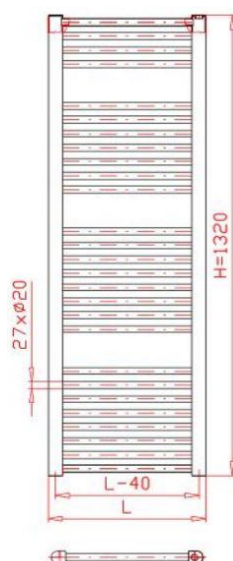
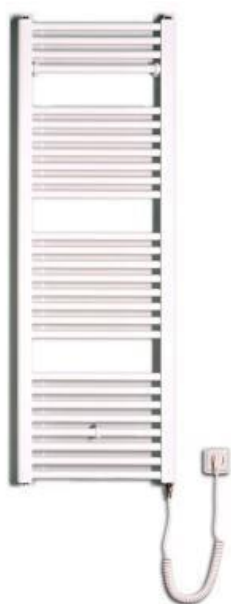
8. KŽ - KOUPELNOVÝ ŽEBŘÍK

1 ks

Koupelnový elektrický topný žebřík.

Rozměry: 1320x450 mm (v*š)

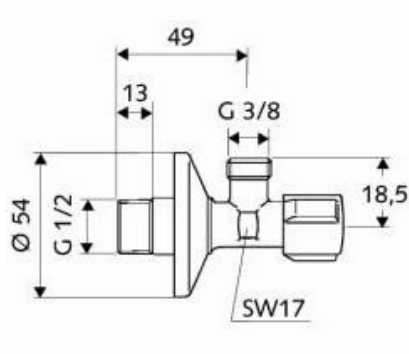
Materiál: kov, barva bílá



9. RV - ROHOVÝ REGULAČNÍ VENTIL 1/2" x 3/8"

6 ks

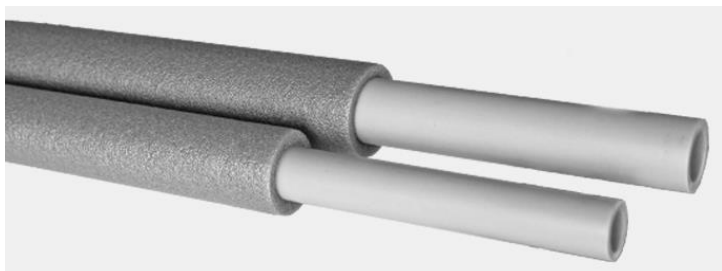
Materiál: mosaz, povrch chrom



10. IZOLACE POTRUBÍ TEPLÉ A STUDENÉ VODY

Návrhové tepelně izolační trubky z pěnového polyetylénu pro potrubní systémy.

Materiál: pěnový polyetylen s jemnou porézní strukturou s uzavřenými vzduchovými bublinami.



Technický parametr	Hodnota	Norma
Reakce na oheň	Třída E _L	ČSN EN 13501-1
	Třída B2	DIN 4102
Tepelná vodivost (10 °C)	≤ 0,040 W/(mK)	ČSN EN ISO 13787
Krátkodobá nasákavost	WS 01 (0,08 kg/m ²)	ČSN EN 13472
Propustnost pro vodní páru	MU 2000	ČSN EN 13469
Nejvyšší provozní teplota	ST (+)90	ČSN EN 14707

11. POTRUBÍ VNITŘNÍ KANALIZACE

Systém potrubí pro vnitřní gravitační kanalizaci. V projektové dokumentaci jsou použity potrubí a tvarovky o průměru 40, 50, 75 a 110 mm. Systém HT je vyráběn polypropylenem s přidavkem minerálních plniv. Tento materiál dává potrubí a tvarovkám vyšší tuhost a lepší zvukově izolační vlastnosti. Potrubí ze systému HT má vysokou teplotní (max.100 °C) a chemickou (pH 2 – 12) odolnost. Součástí potrubí je také rozsáhlý sortiment tvarovek, včetně různých přechodů na jiné materiály.

Jednotlivé prvky systému se spojují pomocí hrdel s pryžovým těsněním a umožňují opětovné rozpojení. Jednobřité těsnění zaručuje kvalitní vodotěsné spojení (do 0,05 MPa) i při orientaci proti toku kapaliny. Při práci je doporučeno používat montážní mazivo.

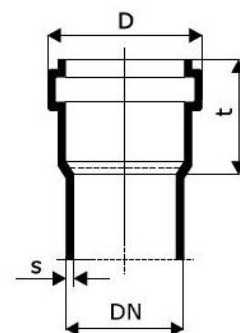


Technické údaje	Symbol	Hodnota
Třída hořlavosti dle DIN 4102		B2
Dlouhodobá teplotní odolnost (°C)	t	100
Hustota (g/cm ³)	ρ	0,95
Vrbová houževnatost (kJ/m ²)	a _k	6,8*
Napětí v ohybu (N/mm ²)	σ _{0,2}	43
Napětí na mezi kluzu (N/mm ²)	σ _S	30
Napětí při přetržení (N/mm ²)	σ _R	39
Prodloužení při přetržení (%)	ε _R	800
Modul pružnosti (N/mm ²)	E	1 275
Bod měknutí dle Vicata (°C)		150**
Bod tání (°C)		158 - 164**
Tepelná vodivost (W/Km)	λ	0,22
Délkový koeficient teplotní roztažnosti (K ⁻¹)	α	1,2·10 ⁻⁴

* měřeno při 20 °C (ostatní hodnoty při 23 °C)

** platí pro základní materiál

DN(OD)	s [mm]	D [mm]	t [mm]	kg/m
32	1,8	44	40	0,19
40	1,8	53	55	0,24
50	1,8	63	56	0,31
75	1,9	88	61	0,48
110	2,7	125	76	0,98
125	3,1	143	82	1,25
160	3,9	181	100	2,05



12. POTRUBÍ VNITŘNÍ VODOINSTALACE

Systém trubek z PP představuje moderní systémy, které jsou tvořeny plastovým potrubím a širokou škálou tvarovek.

Trubka S 2,5 / PN 20 / SDR 6

D	D ₁	t	l	Balení	Váha	KÓD
mm	mm	mm	mm	m	kg/m	
16	10,6	2,7	4 000	160	0,107	STR016P20X
20	13,2	3,4	4 000	100	0,169	STR020P20X
25	16,6	4,2	4 000	60	0,259	STR025P20X
32	21,2	5,4	4 000	40	0,423	STR032P20X
40	26,6	6,7	4 000	24	0,657	STR040P20X
50	33,4	8,3	4 000	16	1,013	STR050P20X
63	42,0	10,5	4 000	12	1,611	STR063P20X